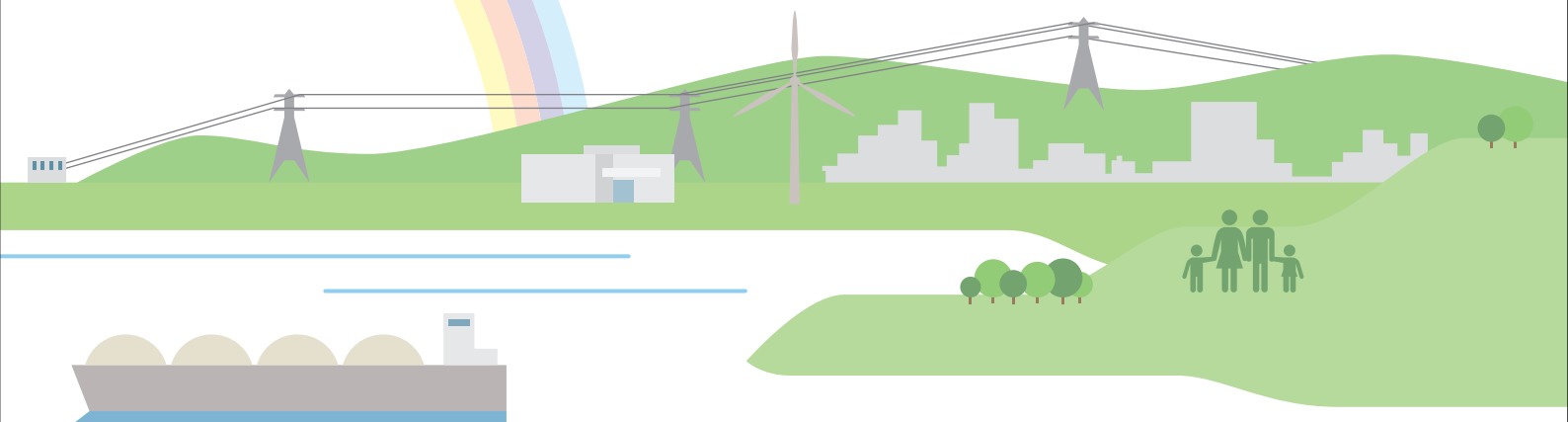


九州電力CSR報告書

Corporate Social Responsibility Report

2012



編集方針 (2012年度版)

○この「CSR報告書」では、GRI*ガイドラインを参考に、CSRへの取組み全般について詳細に掲載し、当社ホームページで公開しています。

○また、当社として重要性が高い取組みの中でも、ステークホルダーの皆さまに、特にご理解を深めていただきたい取組みや、関心の高いと思われる取組みを掲載した「CSRダイジェスト」や、特集ページを中心に要約した「CSRリーフレット」も発行し、コミュニケーションツールとして活用していくこととしています。

*GRI: Global Reporting Initiative
CSRレポートのガイドライン作成・普及を目的とした国際的な組織

□報告範囲

九州電力株式会社及びグループ会社

□報告期間

2011年4月1日～2012年3月31日
(一部対象期間外の情報も掲載しています)

□発行時期

2012年9月(前回:2012年1月/次回:2013年6月予定)

※前回は、経済産業省主催の県民説明番組への意見投稿呼びかけ事象等に関して、原因分析・再発防止策を含めてご説明するため、2012年1月の発行とさせていただきます。

□作成部署・お問い合わせ先

九州電力株式会社 地域共生本部 総務計画・CSRグループ
〒810-8720 福岡市中央区渡辺通2-1-82
TEL: 092-726-1596 FAX: 092-711-0357
E-mail: csr@kyuden.co.jp

□免責事項

本報告書には、九州電力株式会社及びグループ会社の過去と現在の事実だけではなく、将来の業績に関する記述が含まれています。こうした記述は将来の業績を保証するものではなく、リスクと不確実性を内包するものです。

情報開示のための 詳細報告

CSR報告書

[119ページ]

webのみ



コミュニケーションツール

CSRダイジェスト

[42ページ]

冊子・web



CSRリーフレット

小冊子のみ



ホームページでの公開はこちらからご覧になれます。
[http://www.kyuden.co.jp/csr_index/]

環境に関する詳細報告

環境アクションレポート

[58ページ]

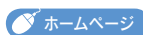
冊子・web



九州電力 CSR 報告書2012

目次 CONTENTS

編集方針	1	環境経営の推進	59
目次	2	地球環境問題への取組み	60
トップメッセージ	3	循環型社会形成への取組み	61
		地域環境の保全	62
		社会との協調	63
		環境管理の推進	64
特集		人権の尊重と働きやすい労働環境の整備	65
1 信頼再構築に向けた取組み	5	人権の尊重	65
2 電力の安定供給に向けた取組み	11	働きがいのある活き活きとした職場づくりの推進	66
3 原子力発電所の安全対策	15	多様な人材の活躍環境の整備	68
		従業員の能力向上と技術力の維持継承	68
経営理念	19	地域・社会との共生	75
長期経営ビジョン・経営方針	21	地域・社会共生活動の更なる充実へ向けた取組み	75
経営マネジメント	23	従業員が行う共生活動への支援	81
		事業活動を通じた取組み	83
CSR マネジメント	27	事業概要	85
CSR 報告書2011 (Web-Book) アンケート結果	28	将来を見すえた電力の安定供給	85
2012年度九州電力グループCSR行動計画	29	快適性・環境性を両立した付加価値の高いサービスの提供	98
コンプライアンス経営の推進	37	海外事業の展開	104
コンプライアンス経営の推進体制	37	グループの経営資源を活用した事業展開	105
コンプライアンス意識の向上への取組み	39	財務ハイライト	113
公正な事業活動の徹底	41	2011年度決算概要	113
情報セキュリティ・個人情報保護管理の徹底	43	経営概況	114
情報公開の一層の推進	45	第三者評価	117
お客さまや社会の安心感・信頼感につながる情報公開の推進	45	展示施設	119
非常災害時における広報対応の更なる充実	47	用語集(巻末)	
原子力関係情報の迅速・的確な発信	48		
株主・投資家ニーズを踏まえたIR活動の推進	50		
安全第一主義の徹底	51		
原子力の安全確保	51		
電気工作物の保安確保の取組み	55		
公衆感電事故防止に向けた取組み	56		
労働安全衛生の取組み	57		



ホームページ

本文中、左記マークがある項目は、
ホームページに詳細な情報を掲載しています。



用語集

用語集に解説がある言葉は、
各ページの下に表示しています。