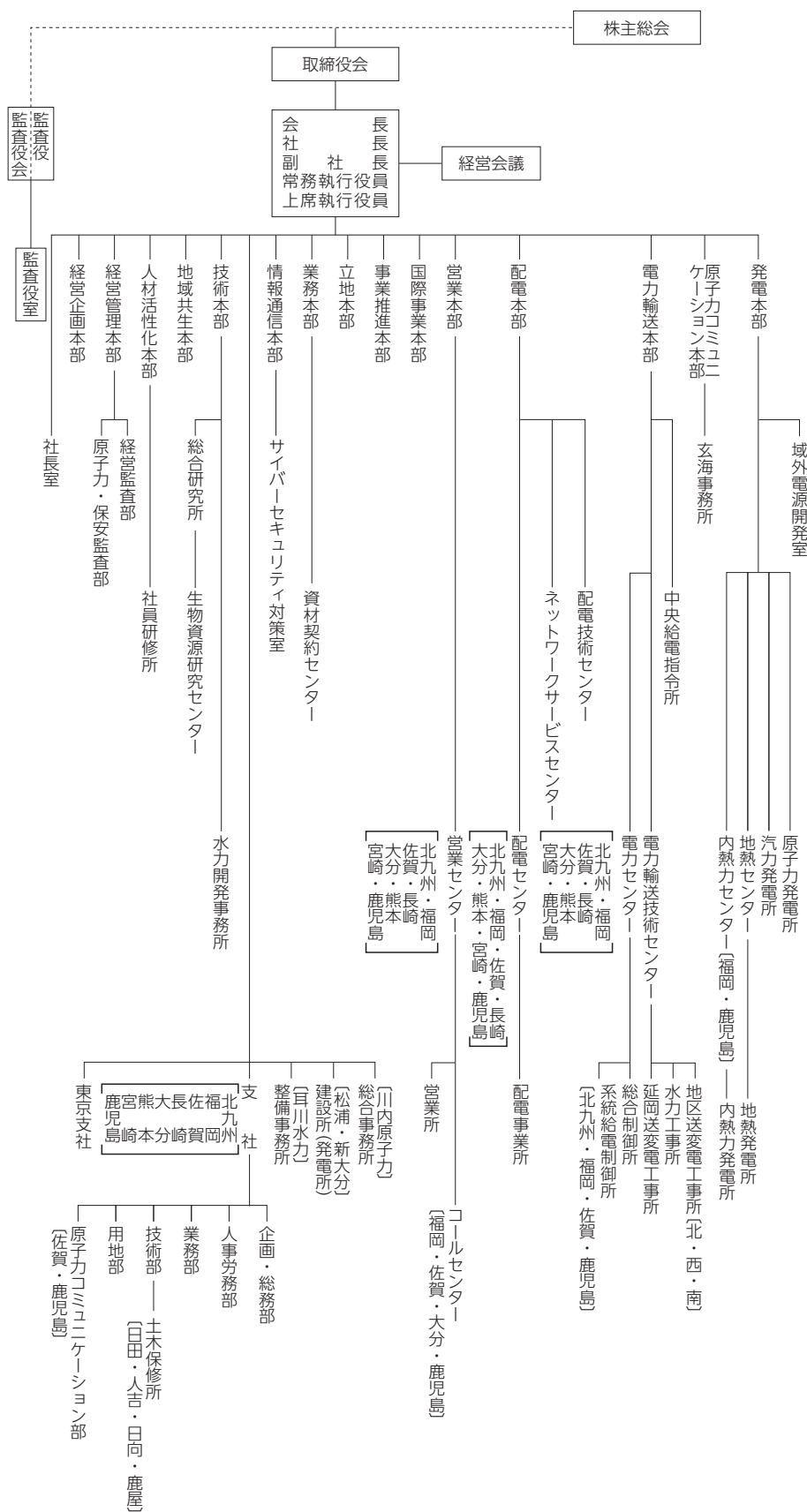


■会社沿革

年	主な出来事
1951年	・創立
1955年	・日本初のアーチ式ダムを持つ上椎葉発電所運転開始
1956年	・苅田発電所1号機(石炭、7.5万kW)運転開始
1957年	・当社初の超高压送電線の中央幹線昇圧(22万V)運転開始 ・火力発電量が水力発電量を上回る(水火力の比重逆転) ・大村発電所1号機(石炭、6.6万kW)運転開始
1960年	・周波数統一終了 ・港発電所1号機(石炭、15.6万kW)運転開始
1961年	・新小倉発電所1号機(石炭、15.6万kW)運転開始
1967年	・大岳発電所(地熱：1.1万kW)運転開始 (注)国内初の事業用地熱発電所 ・唐津発電所1号機(石炭、15.6万kW)運転開始 (注)当社初の制御用電算機を採用
1969年	・大分発電所1号機(石油、25万kW)運転開始 (注)当社初の重油専焼火力発電所
1970年	・未点灯家屋の全面解消
1973年	・相浦発電所1号機(石油、37.5万kW)運転開始
1974年	・川内発電所1号機(石油、50万kW)運転開始
1975年	・玄海原子力発電所1号機(55.9万kW)運転開始 ・大平揚水式発電所(50万kW)運転開始 (注)当社初の揚水式発電所
1977年	・八丁原発電所1号機(地熱、2.3万kW)運転開始 ・豊前発電所1号機(石油、50万kW)運転開始
1980年	・50万Vの中央・西九州変電所新設、佐賀幹線50万Vに昇圧 ・電源開発株式会社が関門連系線(50万V)運転開始
1981年	・玄海原子力発電所2号機(55.9万kW)運転開始
1982年	・九州エネルギー館開館
1984年	・川内原子力発電所1号機(89万kW)運転開始
1985年	・川内原子力発電所2号機(89万kW)運転開始
1986年	・天山揚水発電所1号機(30万kW)運転開始 ・配電線自動制御システム運用開始
1989年	・松浦発電所1号機(石炭、70万kW)運転開始
1990年	・日本初の高低圧作業停電「ゼロ」達成
1991年	・新大分発電所1号系列(LNG、69万kW)運転開始 (注)当社初のガスコンバインドサイクル発電所
1994年	・玄海原子力発電所3号機(118万kW)運転開始
1995年	・山川発電所(地熱、3万kW)運転開始 ・苓北発電所1号機(石炭、70万kW)運転開始
1996年	・大霧発電所(地熱、3万kW)運転開始 ・滝上発電所(地熱、2.75万kW)運転開始
1997年	・玄海原子力発電所4号機(118万kW)運転開始
1998年	・超伝導エネルギー貯蔵装置運用開始 (注)電力設備としては日本初で世界最大規模
2000年	・玄海エネルギーパーク開館
2001年	・当社初の海外事業案件メキシコ・トゥクспан2号IPPプロジェクト開始 ・九州ふるさとの森づくり開始 ・苅田発電所新1号機(石炭、36万kW)運転開始 (注)当社初の加圧流動床複合発電(PFBC)
2002年	・法人お客さま専任のアカウントマネージャーの配置
2003年	・甞島風力発電所(250kW)運転開始 ・野間岬ウィンドパーク発電所(3,000kW)運転開始
2004年	・大村発電所、港発電所廃止
2005年	・「九州電力グループ行動憲章」制定 ・日本最長の電力海底ケーブルによる五島連系設備(53km)運用開始
2006年	・八丁原バイナリー発電所(2,000kW)運転開始 (注)日本初の事業用地熱バイナリー発電所
2007年	・「九州電力の思い」(ブランドメッセージ「ずっと先まで明るくしたい。」)を制定
2009年	・玄海原子力発電所3号機で日本初のプルサーマル運用開始
2010年	・メガソーラー大牟田発電所(3,000kW)運転開始 (注)当社初のメガソーラー発電所
2011年	・本店の部を廃止、支店の廃止、支社及びお客さまセンター、電力センター、内燃力センターを設置
2013年	・九州エネルギー館閉館 ・大分発電所廃止
2015年	・玄海原子力発電所1号機運転終了 ・唐津発電所廃止
2016年	・「九州電力グループ行動憲章」を見直し、「九州電力グループCSR憲章」に改正

■組織図 (2016年4月現在)



■会社概要

(2016年3月末現在)

設立年月日	1951年5月1日	供給設備		
資本金	2,373億円	水力発電	143か所	358.4万kW
株主数	普通株式 158,822名 A種優先株式 1名	火力発電	8か所	980.5万kW
供給地域	福岡県、佐賀県、長崎県、大分県、 熊本県、宮崎県、鹿児島県	地熱発電 (バイナリー含む)	6か所	20.8万kW
売上高	17,054億円	内燃力発電 (ガスタービン含む)	34か所	39.9万kW
総資産額	43,214億円	原子力発電	2か所	469.9万kW
従業員数	13,132名	風力発電	2か所	0.3万kW
		太陽光発電	1か所	0.3万kW
		自社計	196か所	1,870.1万kW
		他社計	—	933.5万kW
		発電設備合計	—	2,803.6万kW
		変電所	596か所	7,259.9万kVA
		送電線路こう長	10,773km	
		配電線路こう長	140,352km	
		お客さま数		
		電灯	794万口	
		電力	90万口	
		合計	884万口	

■主要事業所

本店	〒810-8720 福岡市中央区渡辺通2-1-82 TEL(092)761-3031	熊本支社	〒862-0951 熊本市中央区上水前寺1-6-36 TEL(096)386-2200
北九州支社	〒802-8521 北九州市小倉北区米町2-3-1 TEL(093)531-1180	宮崎支社	〒880-8544 宮崎市橘通西4-2-23 TEL(0985)24-2140
福岡支社	〒810-0004 福岡市中央区渡辺通2-1-82 TEL(092)761-6381	鹿児島支社	〒890-8558 鹿児島市与次郎2-6-16 TEL(099)253-1120
佐賀支社	〒840-0804 佐賀市神野東2-3-6 TEL(0952)33-1123	東京支社	〒100-0006 東京都千代田区有楽町1-7-1 TEL(03)3281-4931
長崎支社	〒852-8509 長崎市城山町3-19 TEL(095)864-1810		
大分支社	〒870-0026 大分市金池町2-3-4 TEL(097)536-4130		

報告書についてのご意見・お問い合わせ先

九州電力株式会社 地域共生本部 総務計画・CSRグループ

〒810-8720 福岡市中央区渡辺通2-1-82

TEL:092-726-1596 FAX:092-711-0357

E-mail:csr@kyuden.co.jp

ホームページ http://www.kyuden.co.jp/csr_index/