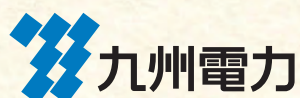


エコの花を
咲かせよう!



2016 九州電力 環境ダイジェスト



ずっと先まで、明るくしたい。

ずっと先まで、明るくしたい。

九州の「みらい」を

快適に明るく照らすために、

九州電力は

「みらい」に向けた活動として、

うつくしい自然を守るための

環境活動や、

次世代への環境教育に

取り組んでいます。

そんな取組みを

みなさんに少しでも知っていただき、

いつしよに「みらい」に向けた

活動にチャレンジできたら！

という想いをこめて、

この冊子をつくりました。

「みらい」のために、

みんなで **エコの花** を

咲かせましょう。



「2016九州電力環境アクションレポート」では、

- 再生可能エネルギーの開発や受入れ
 - 省エネをはじめとする地球温暖化防止の取組み
 - 廃棄物ゼロエミッションの取組み
 - 大気汚染対策などの地域環境を保全する取組み
- などについても詳しく掲載しています。

ぜひ、ご覧ください。



はっちょうぼろ
▲八丁原発電所(大分県九重町)

もっと詳しく知りたいあなたへ

本冊子の掲載内容をはじめとする、九州電力の環境活動は「2016九州電力環境アクションレポート」や「当社ホームページ」でご紹介しています。

2016環境
アクション
レポートは
こちら ▶



ホームページは
こちら ▶



再生可能エネルギーを最大限受け入れるために

世界最大級の蓄電システムの運用開始!



▲豊前蓄電池変電所

2016年3月から、豊前^{ぶぜん}蓄電池変電所において、世界最大級の容量をもつ蓄電システムの運用をはじめました。

この蓄電池は、なんと一般家庭**1,000軒**が**1ヵ月**につかう電気(約30万kWh)をためることができます。

これにより、太陽光発電などで昼間にあまった電気をためておき、使用量の多い時間帯に有効活用することができますようになります。

温室効果ガス削減のために

原子力発電の活用により、CO₂の排出を抑制!

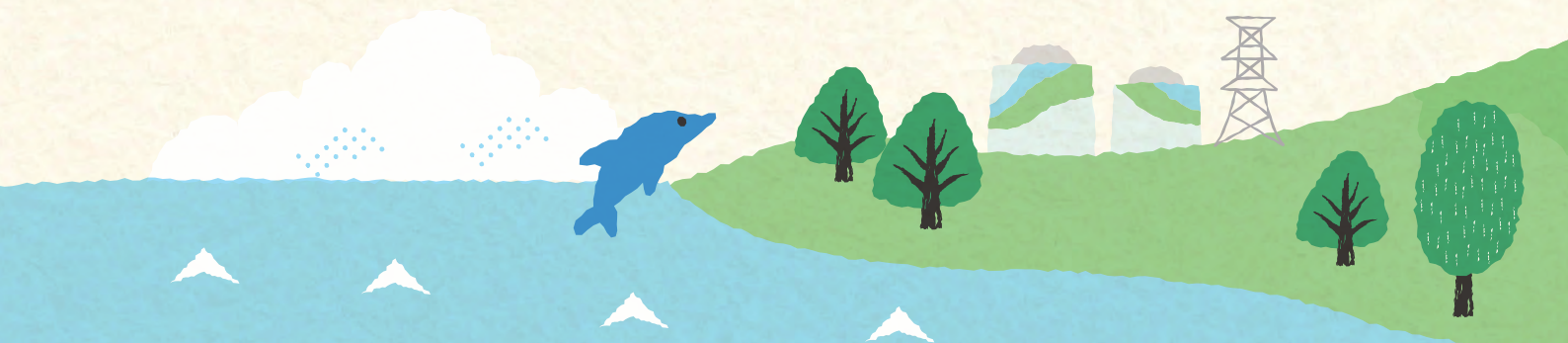
川内^{せんだい}原子力発電所の運転再開^{※1}によって火力発電所の稼働率が低下し、2015年度は、約**550万トン**のCO₂排出抑制につながったと試算しています^{※2}。

※1 2015年9月に1号機、2015年11月に2号機が運転を再開。

※2 2015年度における川内原子力発電所1、2号機の発電量を火力発電で賄った場合と比較して試算。



▲川内原子力発電所



地域のみなさまとともに 「くじゅう坊ガツル湿原」の環境を守る



▲野焼き活動



▲自然観察会



▲外来種(植物)駆除活動



ひいじ
▲平治岳に咲くミヤマキリシマ

6月が
見ごろ

大分県西部にある「くじゅう坊ガツル湿原」において、うつくしい湿原を守るために2000年から地域のみなさまと一体となって「**野焼き活動**」を行っています。また、生態系を守るために外来植物の駆除や、隣接する平治岳(当社社有林)では近年減少傾向にある「ミヤマキリシマ」の保護活動、登山道の整備にも取り組んでいます。

この「くじゅう坊ガツル湿原」一帯の貴重な自然環境を活用し、子どもたちへの環境教育も実施。次世代へうつくしい自然環境をつなぎます。



社有林を活用した、体験型の環境教育

大分県^{ゆふ}由布市にある山下池周辺の社有林では、豊かな自然環境を活用し、グループ会社の九州林産株式会社などと一緒に体験型の環境教育を行っています。

林業体験

^{かんばつ}間伐や枝打ち、植樹の体験

森林観察

希少な植物などの観察

木工教室

間伐材を利用したえんぴつ作りなど



▲林業体験



▲森林観察



▲木工教室

2016年からは、当社が設立した「九電みらい財団」が活動の主体となり、くじゅう坊ガツル湿原での取組みとあわせて内容の充実を図ります。

【お申込み・お問い合わせ先】
一般財団法人 九電みらい財団
TEL:092-982-4627

九電みらい財団のホームページはこちら ▶



一緒に、
自然に
ふれあおう!



「エコ・マザー」が伝える環境の大切さ

地域のお母さま方が「エコ・マザー」として保育園などを訪問し、紙芝居の読み聞かせなどを通じて、子どもたちへ環境について考えることの大切さを伝える「エコ・マザー活動」を2003年度から行っています。

2015年度は**245回**の活動を行い、
約**18,700人**にご参加いただきました。



▲エコ・マザーによる環境紙芝居

【お申込み・お問い合わせ先】

九州電力株式会社 地域共生本部 地域共生グループ
TEL:092-726-2208

ホームページはこちら ▶



小学校・中学校に訪問「出前授業」



▲出前授業

当社社員が小学校・中学校などを訪問し、実施する「出前授業」。2015年度は**489回**の授業を行い、約**19,700人**の子どもたちと一緒に「エネルギー」「環境問題」について考えました。授業では、手回し発電機などを使用した実験など楽しくエネルギーや環境問題について学んでもらえるよう努めています。

【お申込み・お問い合わせ先】

九州電力株式会社 各支社 広報グループ
(電話番号は当社ホームページをご覧ください)

ホームページはこちら ▶



ご家庭での省エネの 必要性が高まっています！

エネルギーミックスって何!?

2015年7月、国は2030年度における「エネルギーミックス」を策定しました。「エネルギーミックス」とは、安全かどうか・安定して供給できるか・経済的に効率はいいか・環境保全の面はどうかなどの視点から、多様なエネルギー源を組み合わせ、ベストな電源構成とすることです。

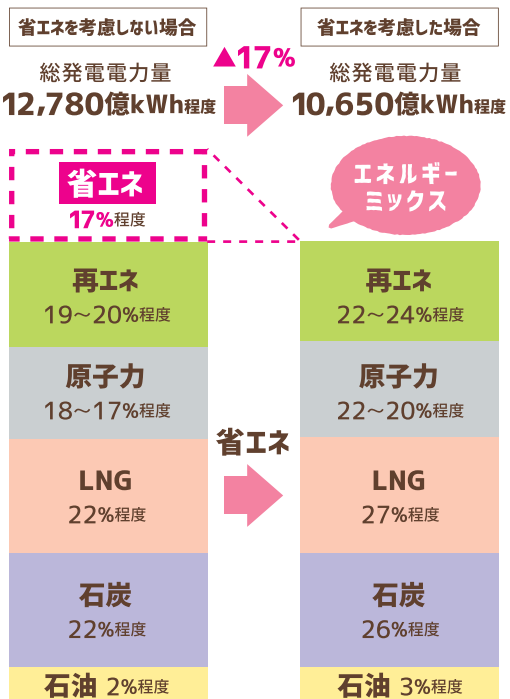
実は、国が定めた「エネルギーミックス」を達成するためには、国・企業、そしてみなさんが一体となって総発電電力量の「17%」にあたる「省エネ」を徹底することが必要とされています。

わたしたちは何をすればいいの？

大きな話だからこそ、一人ひとりの積み重ねが大切。まずは身近な一歩から一緒に始めてみませんか？

「家族でチャレンジ！おうちでエコ活」では、毎日の生活の中で取り組める省エネ活動を紹介しています。ぜひ、ご家族みなさんでご覧いただき、ご家庭における取組みの参考にしてください。

2030年度の見通し【エネルギーミックス】



当社においても、事務所で省エネはもとより、自治体などと連携した省エネ活動のPRや、エコキュートなどの高効率機器の普及促進に取り組むとともに、スマートメーターで計測した電気使用量の提供など、お客さまの上手な電気の使い方につながる取組みを推進しています。

家族で
チャレンジ!

おうちで エコ活

実践できた
エコ活動には
を
つけよう!

毎日の暮らしをチェック! 小さな心がけで省エネにつながります。

テレビ まっくらだけど、 ついてるかも・・・。

ゲーム機の電源を切ったあとや、DVDを見たあとなどテレビには何も映っていないけれどテレビの電源は入ったまま。必ずテレビの電源も切りましょう。

1日1時間テレビ見る時間を減らすと*

- 年間で約**9kg**のCO₂を削減!
- 年間で約**380円**の節約!

*32型液晶テレビの場合

パソコン

使うときだけ、スイッチON!

使用後に、ついつい切り忘れてそのまま・・・スリープモード。こまめに電源を切るよう心がけましょう。

1日1時間パソコンの利用時間を減らすと*

- 年間で約**17kg**のCO₂を削減!
- 年間で約**710円**の節約!

*デスクトップパソコンの場合

照明

使っていない照明はこまめに消灯!

照明の点灯時間を毎日1時間短くすると*

- 年間で約**10kg**のCO₂を削減!
- 年間で約**450円**の節約!

*54Wの白熱電球1灯の場合

温水洗浄 トイレ

フタを開けっぱなしに
していませんか?

季節に合わせて便座や洗浄水の温度を調節してみましょう。使用後にフタを閉めることも、忘れずに。

使わないときにフタを閉めておくと*

- 年間で約**18kg**のCO₂を削減!
- 年間で約**790円**の節約!

*常にフタを開けっぱなしにしていた場合との比較

エアコン

健康のためにも、
設定温度は
控えめに!

夏は28℃、冬は20℃を目安に。できるだけ衣服で調整し、外気温に近づけましょう。

冷房の設定温度を27℃→28℃にすると*

- 年間で約**16kg**のCO₂を削減!
- 年間で約**680円**の節約!

*外気温31℃、エアコン(2.2kW)、使用時間9時間の場合

炊飯器

長時間の保温は
避けましょう。

炊飯器によって異なりますが、7~9時間以上保温する場合は冷凍したり、2回に分けて炊いた方が省エネに。

1日あたりの保温時間を3時間短縮すると*

- 年間で約**14kg**のCO₂を削減!
- 年間で約**590円**の節約!

*消費電力30kW、年間炊飯回数290回として試算

冷蔵庫

冷蔵庫の整理整頓、
していますか?

詰め込みすぎると冷気の流れが悪くなり、冷やすためにエネルギーがたくさん必要となります。また、必要なものを探すために、ついつい開けっ放しになっていませんか?

最大限詰めこんだ状態から半分に整理すると*

- 年間で約**23kg**のCO₂を削減!
- 年間で約**990円**の節約!

(注1) CO₂削減量については、省エネルギーセンター「家庭の省エネ大辞典」の省エネ試算値をもとに、当社データ(2015年度のCO₂排出係数(調整後):0.528kg-CO₂/kWh)にて算出。(注2) 節約できる金額については、省エネルギーセンター「家庭の省エネ大辞典」の省エネ試算値をもとに、当社の従量電灯B・電力量料金(121kWh~300kWhの単価:22.63円)にて算出。(2016年6月現在)

キレイライフプラス

九州電力「キレイライフプラス」では、プロの視点から省エネにつながる暮らしの知恵や工夫をご紹介します。ぜひ、ご覧ください。

ホームページは
こちら



ご紹介

みらいくと知ろう! 地球温暖化(環境教育資料)

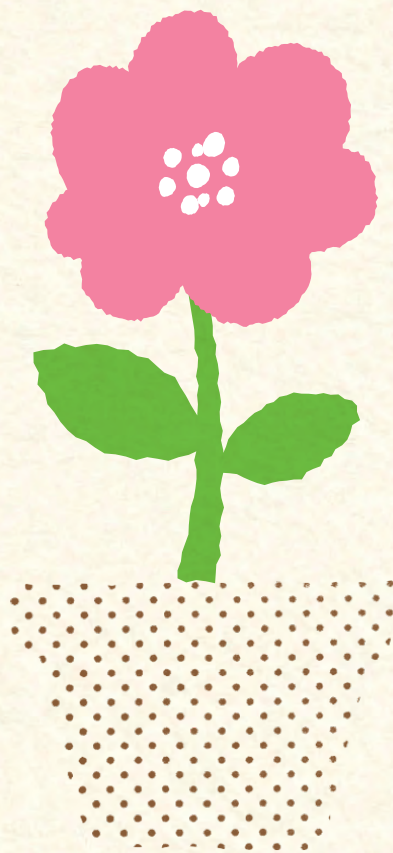
次世代層(小学生)向けの環境教育資料として、当社ホームページに公開しています。

「地球温暖化」について、みらいくんファミリーと一緒に楽しく学びましょう。

「地球温暖化」を防ぐための身近な取組みや当社の活動もご紹介していますので、ぜひご覧ください。



ホームページはこちら



環境にやさしい企業活動を目指して

発行元:九州電力株式会社 地域共生本部(環境担当)

〒810-8720 福岡市中央区渡辺通二丁目1番82号 TEL:092-726-1533

<http://www.kyuden.co.jp>