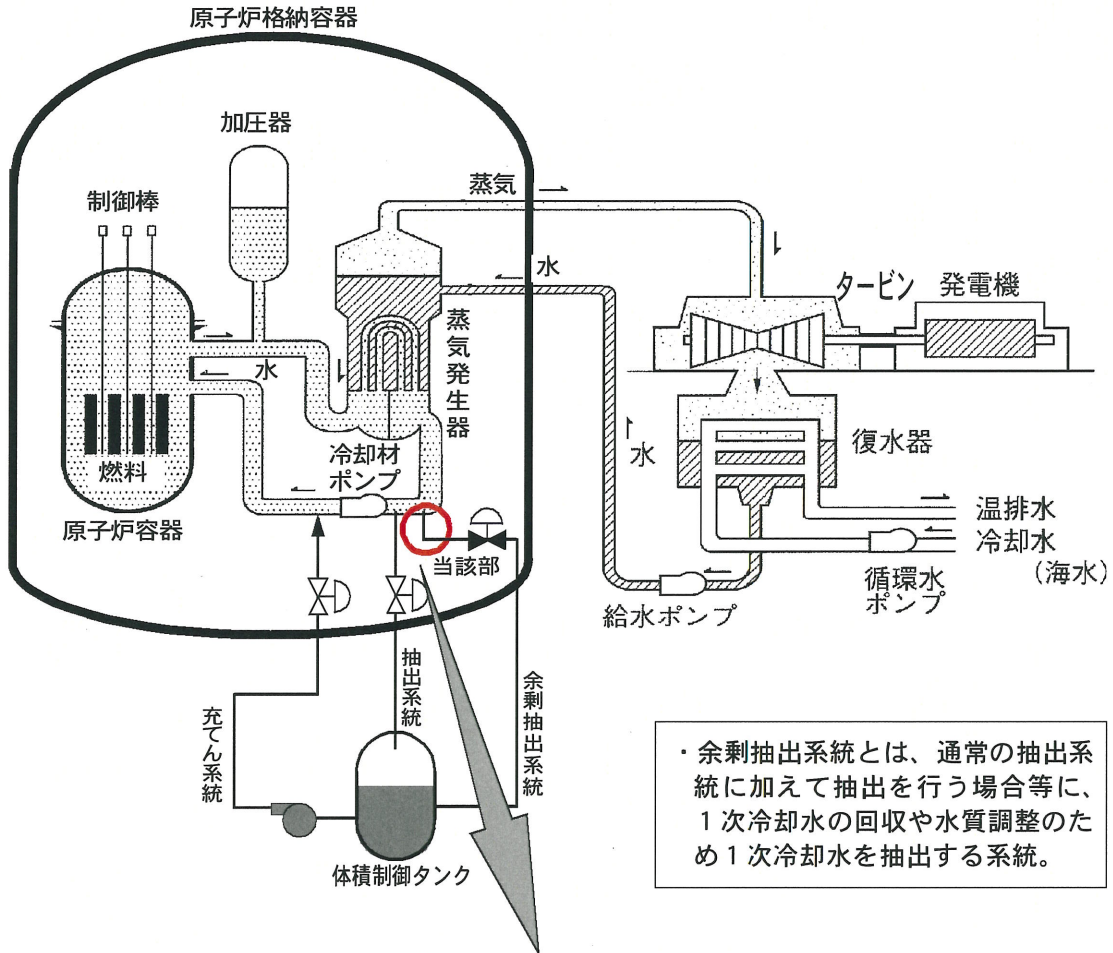


玄海原子力発電所2号機 余剰抽出配管概要図



・余剰抽出系統とは、通常の抽出系統に加えて抽出を行う場合に、1次冷却水の回収や水質調整のため1次冷却水を抽出する系統。

当該部(曲がり部)

当該部概要図

1次冷却材管

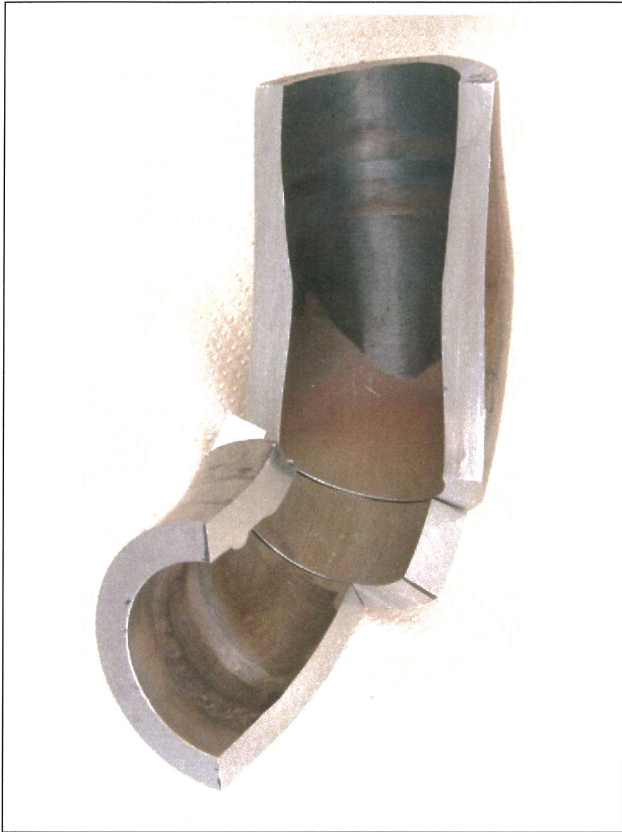
余剰抽出配管

配管に欠陥

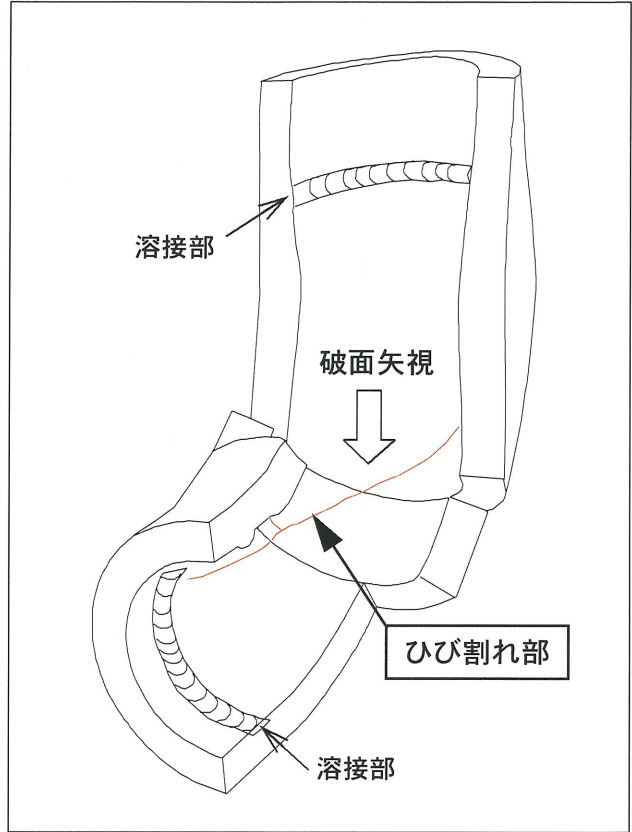
| | |
|--------|-----------------|
| 外 径 | : 60.5 mm (公称値) |
| 肉 厚 | : 8.7 mm (公称値) |
| 材 質 | : SUS 304 |
| 通常運転圧力 | : 15.41 MPa |
| 通常運転温度 | : 約300℃ |

当該部写真

当該部(内面)写真



浸透探傷検査スケッチ



ひび割れ部の破面外観状況(写真及びスケッチ)

